

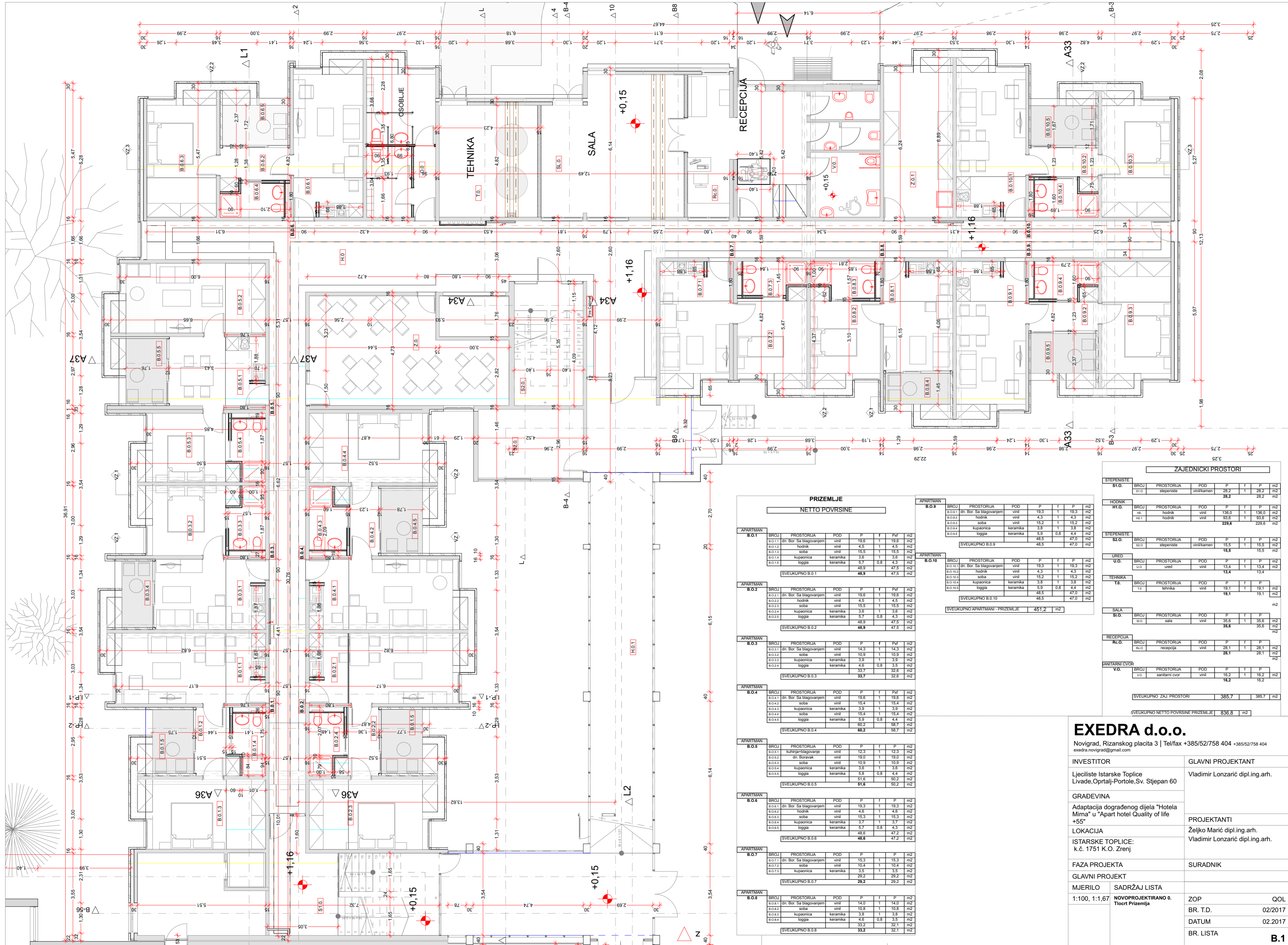
### LEGENDA

- 1 GABARIT GRAĐEVINE
- 2 ULAZ U GRAĐEVINU
- 3 PJESACKI PRILAZ GRAĐEVINI
- 4 KOLSKI PRILAZ GRAĐEVINI
- 5 PARKIRANJE

## EXEDRA d.o.o.

Novigrad, Rizanskog placita 3 | Tel/fax +385/52/758 404 +385/52/758 404  
 exedra.novigrad@gmail.com

INVESTITOR	GLAVNI PROJEKTANT	
Ljeciliste Istarske Toplice Livade, Oprtalj-Portole, Sv. Stjepan 60	Vladimir Lonžarić dipl.ing.arh.	
GRAĐEVINA	PROJEKTANTI	
Adaptacija dograđenog dijela "Hotela Mirna" u "Apart hotel Quality of life +55"	Željko Marić dipl.ing.arh. Vladimir Lonžarić dipl.ing.arh.	
LOKACIJA	SURADNIK	
ISTARSKE TOPLICE: k.č. 1751 K.O. Zrenj		
FAZA PROJEKTA		
GLAVNI PROJEKT		
MJERILO	SADRŽAJ LISTA	
1:1, 1:500	NOVOPROJEKTIRANO SITUACIJA	
	ZOP	QOL
	BR. T.D.	02/2017
	DATUM	02.2017
	BR. LISTA	<b>B.0</b>



**PRIZEMLJE**

**NETTO PLOŠTINE**

APARTMAN	BROJ	PROSTORIJ	POD	P	f	Pf	m2
B.0.1	B.0.1.1	dh. Bor. Sa blagovanjem	vinil	19.6	1	19.6	m2
	B.0.1.2	hodnik	vinil	4.5	1	4.5	m2
	B.0.1.3	soba	vinil	15.5	1	15.5	m2
	B.0.1.4	kupaonica	keramika	3.8	1	3.8	m2
	B.0.1.5	loggia	keramika	5.7	0.8	4.3	m2
<b>[SVEUKUPNO B.0.1]</b>							<b>48.9</b>
B.0.2	B.0.2.1	dh. Bor. Sa blagovanjem	vinil	19.6	1	19.6	m2
	B.0.2.2	hodnik	vinil	4.5	1	4.5	m2
	B.0.2.3	soba	vinil	15.5	1	15.5	m2
	B.0.2.4	kupaonica	keramika	3.8	1	3.8	m2
	B.0.2.5	loggia	keramika	5.7	0.8	4.3	m2
<b>[SVEUKUPNO B.0.2]</b>							<b>48.9</b>
B.0.3	B.0.3.1	dh. Bor. Sa blagovanjem	vinil	14.3	1	14.3	m2
	B.0.3.2	soba	vinil	10.9	1	10.9	m2
	B.0.3.3	kupaonica	keramika	3.9	1	3.9	m2
	B.0.3.4	loggia	keramika	4.6	0.8	3.5	m2
	<b>[SVEUKUPNO B.0.3]</b>						
B.0.4	B.0.4.1	dh. Bor. Sa blagovanjem	vinil	19.6	1	19.6	m2
	B.0.4.2	soba	vinil	15.4	1	15.4	m2
	B.0.4.3	kupaonica	keramika	3.9	1	3.9	m2
	B.0.4.4	soba	vinil	15.4	1	15.4	m2
	B.0.4.5	loggia	keramika	5.9	0.8	4.4	m2
<b>[SVEUKUPNO B.0.4]</b>							<b>60.2</b>
B.0.5	B.0.5.1	dh. Bor. Sa blagovanjem	vinil	12.3	1	12.3	m2
	B.0.5.2	dh. Bor. Sa blagovanjem	vinil	19.0	1	19.0	m2
	B.0.5.3	soba	vinil	10.9	1	10.9	m2
	B.0.5.4	kupaonica	keramika	3.6	1	3.6	m2
	B.0.5.5	loggia	keramika	5.8	0.8	4.4	m2
<b>[SVEUKUPNO B.0.5]</b>							<b>51.6</b>
B.0.6	B.0.6.1	dh. Bor. Sa blagovanjem	vinil	19.3	1	19.3	m2
	B.0.6.2	hodnik	vinil	4.9	1	4.9	m2
	B.0.6.3	soba	vinil	15.3	1	15.3	m2
	B.0.6.4	kupaonica	keramika	3.7	1	3.7	m2
	B.0.6.5	loggia	keramika	5.7	0.8	4.3	m2
<b>[SVEUKUPNO B.0.6]</b>							<b>48.6</b>
B.0.7	B.0.7.1	dh. Bor. Sa blagovanjem	vinil	15.3	1	15.3	m2
	B.0.7.2	soba	vinil	10.4	1	10.4	m2
	B.0.7.3	kupaonica	keramika	3.5	1	3.5	m2
	<b>[SVEUKUPNO B.0.7]</b>						
B.0.8	B.0.8.1	dh. Bor. Sa blagovanjem	vinil	14.0	1	14.0	m2
	B.0.8.2	soba	vinil	10.8	1	10.8	m2
	B.0.8.3	kupaonica	keramika	3.8	1	3.8	m2
	B.0.8.4	loggia	keramika	4.8	0.8	3.5	m2
<b>[SVEUKUPNO B.0.8]</b>							<b>33.2</b>

**APARTMAN B.0.9**

BROJ	PROSTORIJ	POD	P	f	Pf	m2	
B.0.9.1	dh. Bor. Sa blagovanjem	vinil	19.3	1	19.3	m2	
B.0.9.2	hodnik	vinil	4.3	1	4.3	m2	
B.0.9.3	soba	vinil	15.2	1	15.2	m2	
B.0.9.4	kupaonica	keramika	3.8	1	3.8	m2	
B.0.9.5	loggia	keramika	5.9	0.8	4.4	m2	
<b>[SVEUKUPNO B.0.9]</b>							<b>48.5</b>

**APARTMAN B.0.10**

BROJ	PROSTORIJ	POD	P	f	Pf	m2	
B.0.10.1	dh. Bor. Sa blagovanjem	vinil	19.3	1	19.3	m2	
B.0.10.2	hodnik	vinil	4.3	1	4.3	m2	
B.0.10.3	soba	vinil	15.2	1	15.2	m2	
B.0.10.4	kupaonica	keramika	3.8	1	3.8	m2	
B.0.10.5	loggia	keramika	5.9	0.8	4.4	m2	
<b>[SVEUKUPNO B.0.10]</b>							<b>48.5</b>

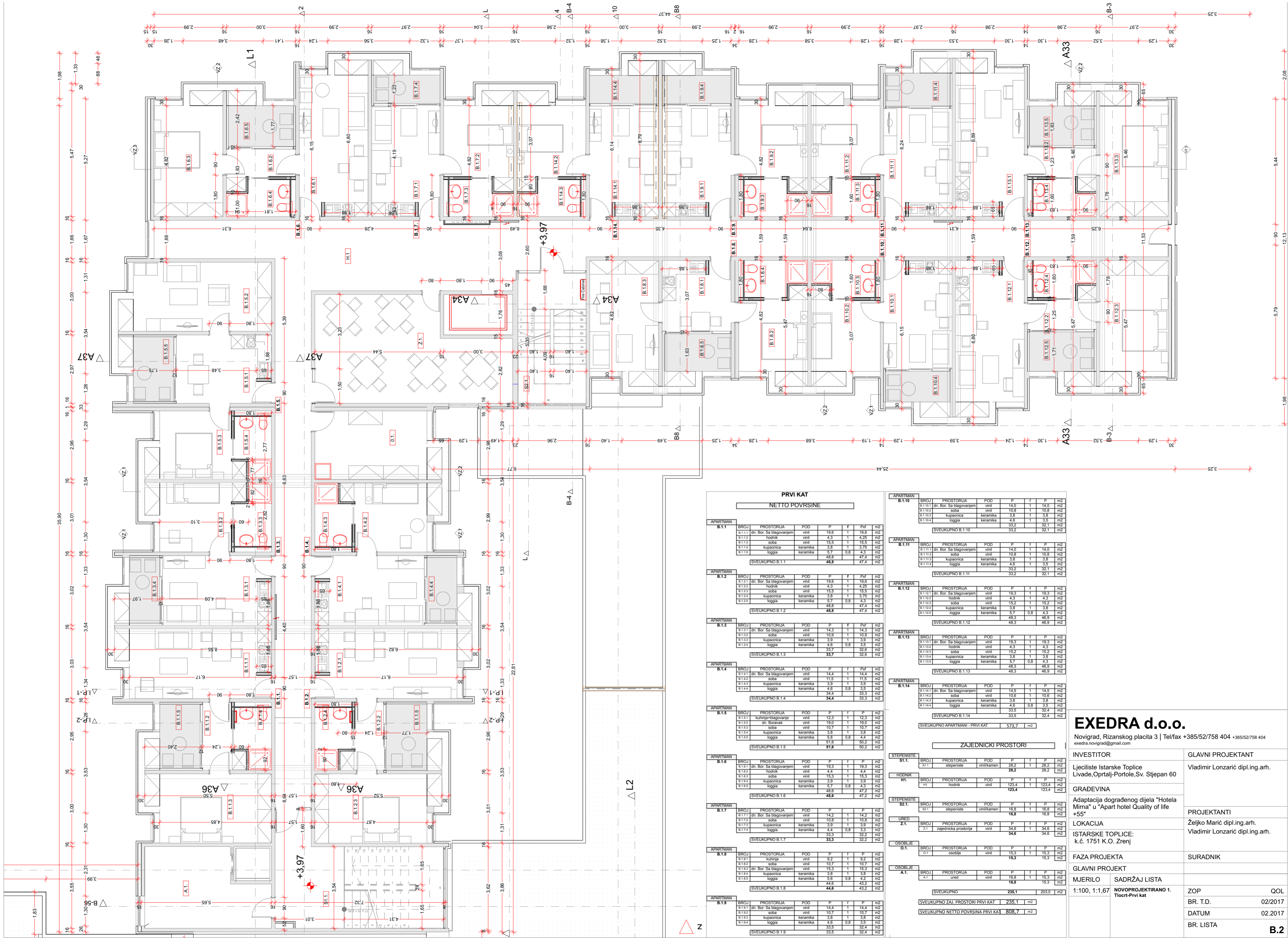
**[SVEUKUPNO APARTMANI - PRIZEMLJE]** **451.2** m2

**ZAJEDNIČKI PROSTORI**

STEPENISTE	ST.0	BROJ	PROSTORIJ	POD	P	f	Pf	m2
ST.0	st.0	ST.0.1	stepeniste	vinikamen	28.2	1	28.2	m2
		ST.0.2	stepeniste	vinikamen	15.5	1	15.5	m2
<b>[SVEUKUPNO ST.0]</b>								<b>43.7</b>
HODNIK	H.0	H.0.1	hodnik	vinil	136.0	1	136.0	m2
		H.0.2	hodnik	vinil	93.6	1	93.6	m2
<b>[SVEUKUPNO HODNIK]</b>								<b>229.6</b>
STEPENISTE	S.0.0	S.0.0.1	stepeniste	vinikamen	15.5	1	15.5	m2
		S.0.0.2	stepeniste	vinikamen	15.5	1	15.5	m2
<b>[SVEUKUPNO S.0.0]</b>								<b>31.0</b>
URED	U.0.0	U.0.0.1	ured	vinil	13.4	1	13.4	m2
		U.0.0.2	ured	vinil	13.4	1	13.4	m2
<b>[SVEUKUPNO URED]</b>								<b>26.8</b>
TEHNIKA	T.0	T.0.1	tehnik	vinil	19.1	1	19.1	m2
		T.0.2	tehnik	vinil	19.1	1	19.1	m2
<b>[SVEUKUPNO TEHNIKA]</b>								<b>38.2</b>
SALA	S.0.0	S.0.0.1	sala	vinil	35.6	1	35.6	m2
		S.0.0.2	sala	vinil	35.6	1	35.6	m2
<b>[SVEUKUPNO SALA]</b>								<b>71.2</b>
RECEPCIJA	Rc.0	Rc.0.1	recepcija	vinil	28.1	1	28.1	m2
		Rc.0.2	recepcija	vinil	28.1	1	28.1	m2
<b>[SVEUKUPNO RECEPCIJA]</b>								<b>56.2</b>
ANITARNI CVOR	V.0	V.0.1	santarni cvor	vinil	16.2	1	16.2	m2
		V.0.2	santarni cvor	vinil	16.2	1	16.2	m2
<b>[SVEUKUPNO ANITARNI CVOR]</b>								<b>32.4</b>
<b>[SVEUKUPNO ZAJ. PROSTORI]</b>							<b>385.7</b>	
<b>[SVEUKUPNO NETTO PLOŠTINE PRIZEMLJE]</b>							<b>836.8</b>	

**EXEDRA d.o.o.**  
 Novigrad, Rizanskog placita 3 | Tel/fax +385/52/758 404 +385/52/758 404  
 exedra.novigrad@gmail.com

INVESTITOR	GLAVNI PROJEKTANT
Ljčiliste Istarske Toplice Livade, Opština-Portole, Sv. Stjepan 60	Vladimir Lonžarić dipl.ing.arh.
GRADEVINA	PROJEKTANTI
Adaptacija dograđenog dijela "Hotela Mirna" u "Apart hotel Quality of life +55"	Željko Marić dipl.ing.arh. Vladimir Lonžarić dipl.ing.arh.
LOKACIJA	SURADNIK
ISTARSKE TOPLICE: k.č. 1751 K.O. Zrenj	
FAZA PROJEKTA	GLAVNI PROJEKT
MJERILO	SADRŽAJ LISTA
1:100, 1:1,67	NOVOPROJEKTIRANO 0. Iscrt Prizemlja
ZOP	QOL
BR. T.D.	02/2017
DATUM	02.2017
BR. LISTA	<b>B.1</b>



### PRVI KAT NETTO PLOŠTINE

APARTMAN	BROJ	PROSTORUJA	POD	P	F	Pf	m <sup>2</sup>
B.1.1	B.1.1.1	dn. Bor. Sa blagovanjem	vinil	19,6	1	19,6	19,6
	B.1.1.2	hodnik	vinil	4,3	1	4,25	4,25
	B.1.1.3	soba	vinil	15,5	1	15,5	15,5
	B.1.1.4	kupaonica	keramika	3,8	1	3,75	3,75
	B.1.1.5	loggia	keramika	5,7	0,8	4,3	4,3
<b>(SVEUKUPNO B.1.1)</b>							<b>48,8</b>
B.1.2	B.1.2.1	dn. Bor. Sa blagovanjem	vinil	19,6	1	19,6	19,6
	B.1.2.2	hodnik	vinil	4,3	1	4,25	4,25
	B.1.2.3	soba	vinil	15,5	1	15,5	15,5
	B.1.2.4	kupaonica	keramika	3,8	1	3,75	3,75
	B.1.2.5	loggia	keramika	5,7	0,8	4,3	4,3
<b>(SVEUKUPNO B.1.2)</b>							<b>48,8</b>
B.1.3	B.1.3.1	dn. Bor. Sa blagovanjem	vinil	14,3	1	14,3	14,3
	B.1.3.2	soba	vinil	10,9	1	10,9	10,9
	B.1.3.3	kupaonica	keramika	3,9	1	3,9	3,9
	B.1.3.4	loggia	keramika	4,6	0,8	3,5	3,5
	<b>(SVEUKUPNO B.1.3)</b>						
B.1.4	B.1.4.1	dn. Bor. Sa blagovanjem	vinil	14,4	1	14,4	14,4
	B.1.4.2	soba	vinil	11,5	1	11,5	11,5
	B.1.4.3	kupaonica	keramika	3,9	1	3,9	3,9
	B.1.4.4	loggia	keramika	4,6	0,8	3,5	3,5
	<b>(SVEUKUPNO B.1.4)</b>						
B.1.5	B.1.5.1	kuhinja+blagovanje	vinil	12,3	1	12,3	12,3
	B.1.5.2	dn. Blagovak	vinil	19,0	1	19,0	19,0
	B.1.5.3	soba	vinil	10,7	1	10,7	10,7
	B.1.5.4	kupaonica	keramika	3,8	1	3,8	3,8
	B.1.5.5	loggia	keramika	5,9	0,8	4,2	4,2
<b>(SVEUKUPNO B.1.5)</b>							<b>51,6</b>
B.1.6	B.1.6.1	dn. Bor. Sa blagovanjem	vinil	19,3	1	19,3	19,3
	B.1.6.2	hodnik	vinil	4,4	1	4,4	4,4
	B.1.6.3	soba	vinil	15,3	1	15,3	15,3
	B.1.6.4	kupaonica	keramika	3,9	1	3,9	3,9
	B.1.6.5	loggia	keramika	5,7	0,8	4,3	4,3
<b>(SVEUKUPNO B.1.6)</b>							<b>48,6</b>
B.1.7	B.1.7.1	dn. Bor. Sa blagovanjem	vinil	14,2	1	14,2	14,2
	B.1.7.2	soba	vinil	10,8	1	10,8	10,8
	B.1.7.3	kupaonica	keramika	3,9	1	3,9	3,9
	B.1.7.4	loggia	keramika	4,4	0,8	3,3	3,3
	<b>(SVEUKUPNO B.1.7)</b>						
B.1.8	B.1.8.1	kuhinja	vinil	9,2	1	9,2	9,2
	B.1.8.2	soba	vinil	10,7	1	10,7	10,7
	B.1.8.3	dn. Bor. Sa blagovanjem	vinil	15,3	1	15,3	15,3
	B.1.8.4	kupaonica	keramika	3,8	1	3,8	3,8
	B.1.8.5	loggia	keramika	5,6	0,8	4,2	4,2
<b>(SVEUKUPNO B.1.8)</b>							<b>44,6</b>
B.1.9	B.1.9.1	dn. Bor. Sa blagovanjem	vinil	14,4	1	14,4	14,4
	B.1.9.2	soba	vinil	10,7	1	10,7	10,7
	B.1.9.3	kupaonica	keramika	3,8	1	3,8	3,8
	B.1.9.4	loggia	keramika	4,6	0,8	3,5	3,5
	<b>(SVEUKUPNO B.1.9)</b>						

APARTMAN	BROJ	PROSTORUJA	POD	P	F	Pf	m <sup>2</sup>
B.1.10	B.1.10.1	dn. Bor. Sa blagovanjem	vinil	14,0	1	14,0	14,0
	B.1.10.2	soba	vinil	10,9	1	10,9	10,9
	B.1.10.3	kupaonica	keramika	3,8	1	3,8	3,8
	B.1.10.4	loggia	keramika	4,6	1	3,5	3,5
<b>(SVEUKUPNO B.1.10)</b>							<b>33,2</b>
B.1.11	B.1.11.1	dn. Bor. Sa blagovanjem	vinil	14,0	1	14,0	14,0
	B.1.11.2	soba	vinil	10,9	1	10,9	10,9
	B.1.11.3	kupaonica	keramika	3,8	1	3,8	3,8
	B.1.11.4	loggia	keramika	4,6	1	3,5	3,5
<b>(SVEUKUPNO B.1.11)</b>							<b>33,2</b>
B.1.12	B.1.12.1	dn. Bor. Sa blagovanjem	vinil	19,3	1	19,3	19,3
	B.1.12.2	hodnik	vinil	4,3	1	4,3	4,3
	B.1.12.3	soba	vinil	15,2	1	15,2	15,2
	B.1.12.4	kupaonica	keramika	3,9	1	3,8	3,8
	B.1.12.5	loggia	keramika	4,8	0,8	4,9	4,9
<b>(SVEUKUPNO B.1.12)</b>							<b>48,3</b>
B.1.13	B.1.13.1	dn. Bor. Sa blagovanjem	vinil	19,3	1	19,3	19,3
	B.1.13.2	hodnik	vinil	4,3	1	4,3	4,3
	B.1.13.3	soba	vinil	15,2	1	15,2	15,2
	B.1.13.4	kupaonica	keramika	3,8	1	3,8	3,8
	B.1.13.5	loggia	keramika	5,7	0,8	4,3	4,3
<b>(SVEUKUPNO B.1.13)</b>							<b>48,3</b>
B.1.14	B.1.14.1	dn. Bor. Sa blagovanjem	vinil	14,5	1	14,5	14,5
	B.1.14.2	soba	vinil	10,8	1	10,8	10,8
	B.1.14.3	kupaonica	keramika	3,8	1	3,8	3,8
	B.1.14.4	loggia	keramika	4,6	0,8	3,5	3,5
	<b>(SVEUKUPNO B.1.14)</b>						
<b>(SVEUKUPNO APARTMANI - PRVI KAT)</b>							<b>573,7</b>

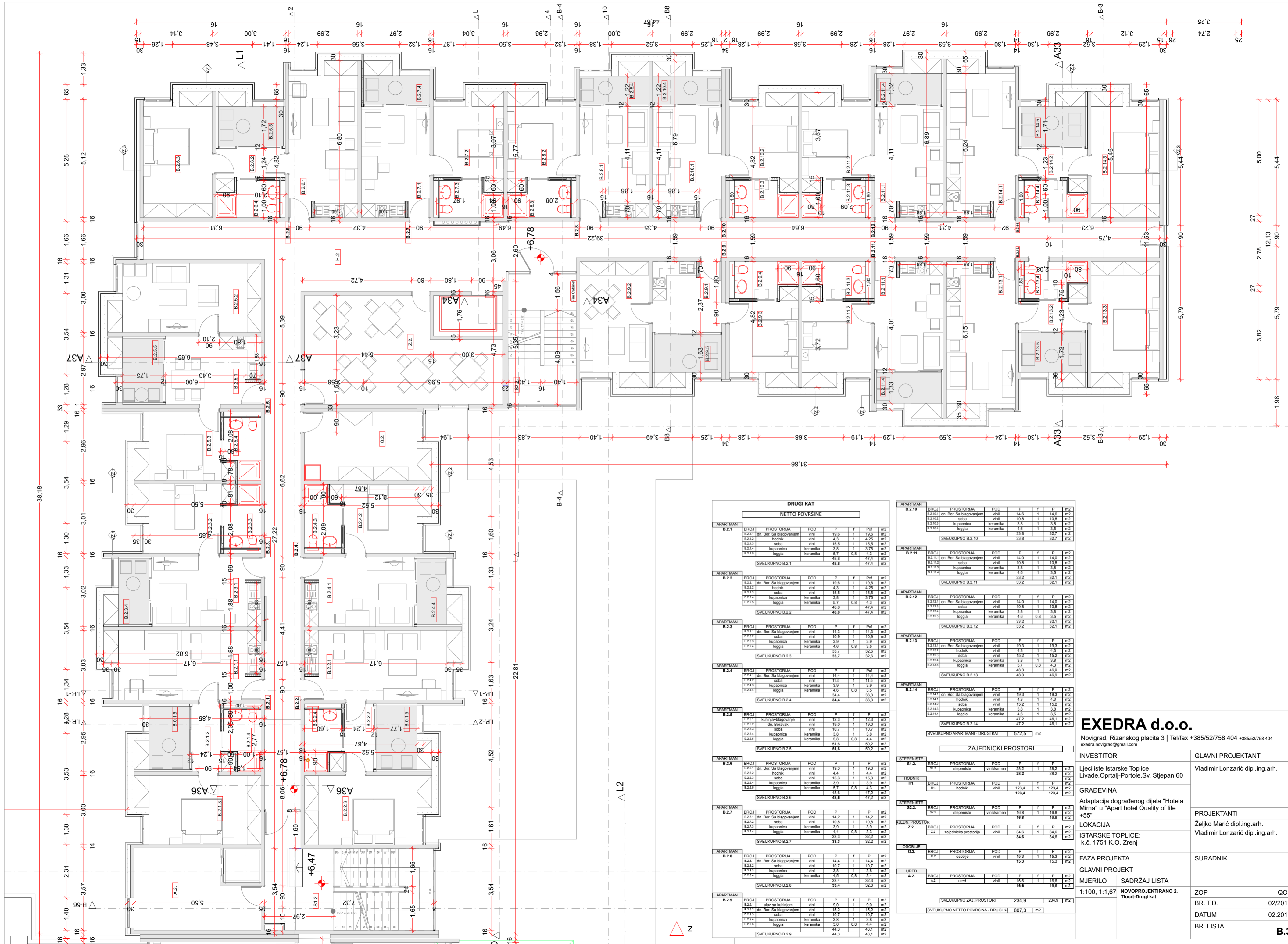
### ZAJEDNIČKI PROSTORI

STEPENISTE	BROJ	PROSTORUJA	POD	P	F	Pf	m <sup>2</sup>
S1.1	B.1.1	stepeniste	vinil/kamen	28,2	1	28,2	28,2
	B.1.1	stepeniste	vinil/kamen	28,2	1	28,2	28,2
<b>(SVEUKUPNO S1.1)</b>							<b>56,4</b>
HODNIK	H.1	hodnik	vinil	123,4	1	123,4	123,4
	H.1	hodnik	vinil	123,4	1	123,4	123,4
<b>(SVEUKUPNO H.1)</b>							<b>246,8</b>
STEPENISTE	S2.1	stepeniste	vinil/kamen	16,8	1	16,8	16,8
	S2.1	stepeniste	vinil/kamen	16,8	1	16,8	16,8
<b>(SVEUKUPNO S2.1)</b>							<b>33,6</b>
URED	Z.1	zajednicki prostora	vinil	34,6	1	34,6	34,6
	Z.1	zajednicki prostora	vinil	34,6	1	34,6	34,6
<b>(SVEUKUPNO URED)</b>							<b>69,2</b>
OSOBILJE	O.1	osoblje	vinil	15,3	1	15,3	15,3
	O.1	osoblje	vinil	15,3	1	15,3	15,3
<b>(SVEUKUPNO O.1)</b>							<b>30,6</b>
OSOBILJE	A.1	ured	vinil	16,8	1	16,8	16,8
	A.1	ured	vinil	16,8	1	16,8	16,8
<b>(SVEUKUPNO A.1)</b>							<b>33,6</b>
<b>(SVEUKUPNO ZAJ. PROSTORI PRVI KAT)</b>							<b>235,1</b>
<b>(SVEUKUPNO NETTO PLOŠTINE PRVI KAT)</b>							<b>808,7</b>

## EXEDRA d.o.o.

Novigrad, Rizanskog placita 3 | Tel/fax +385/52/758 404 +385/52/758 404  
exedra.novigrad@gmail.com

<b>INVESTITOR</b> Ljeciliste Istarske Toplice Livade, Opština-Portole, Sv. Stjepan 60	<b>GLAVNI PROJEKTANT</b> Vladimir Lonzarić dipl.ing.arh.
<b>GRADEVINA</b> Adaptacija dograđenog dijela "Hotela Mira" u "Apart hotel Quality of life +55"	<b>PROJEKTANTI</b> Željko Marić dipl.ing.arh. Vladimir Lonzarić dipl.ing.arh.
<b>LOKACIJA</b> ISTARSKÉ TOPLICE: k.č. 1751 K.O. Zrenj	<b>SURADNIK</b>
<b>FAZA PROJEKTA</b> GLAVNI PROJEKT	<b>SURADNIK</b>
<b>MJERILO</b> 1:100, 1:1,67	<b>SADRŽAJ LISTA</b> NOVOPROJEKTIRANO 1. Tlocrt-Prvi kat
<b>ZOP</b> BR. T.D. 02/2017 DATUM 02.2017 BR. LISTA	<b>QOL</b> <b>B.2</b>



**DRUGI KAT**

**NETTO PLOŠTINE**

APARTMAN	BROJ	PROSTORJA	POD	P	f	Pf	m2
B.2.1	B.2.1.1	dn. Bor. Sa blagovanjem	vinil	19,6	1	19,6	m2
	B.2.1.2	hodnik	vinil	4,3	1	4,3	m2
	B.2.1.3	soba	vinil	15,5	1	15,5	m2
	B.2.1.4	kupaonica	keramika	3,8	1	3,8	m2
	B.2.1.5	loggia	keramika	5,7	0,8	4,3	m2
<b>(SVEUKUPNO B.2.1)</b>							<b>48,8</b>
B.2.2	B.2.2.1	dn. Bor. Sa blagovanjem	vinil	19,6	1	19,6	m2
	B.2.2.2	hodnik	vinil	4,3	1	4,25	m2
	B.2.2.3	soba	vinil	15,5	1	15,5	m2
	B.2.2.4	kupaonica	keramika	3,8	1	3,75	m2
	B.2.2.5	loggia	keramika	5,7	0,8	4,3	m2
<b>(SVEUKUPNO B.2.2)</b>							<b>48,8</b>
B.2.3	B.2.3.1	dn. Bor. Sa blagovanjem	vinil	14,3	1	14,3	m2
	B.2.3.2	soba	vinil	10,9	1	10,9	m2
	B.2.3.3	kupaonica	keramika	3,9	1	3,9	m2
	B.2.3.4	loggia	keramika	4,6	0,8	3,5	m2
	<b>(SVEUKUPNO B.2.3)</b>						
B.2.4	B.2.4.1	dn. Bor. Sa blagovanjem	vinil	14,4	1	14,4	m2
	B.2.4.2	soba	vinil	11,1	1	11,5	m2
	B.2.4.3	kupaonica	keramika	3,9	1	3,9	m2
	B.2.4.4	loggia	keramika	4,6	0,8	3,5	m2
	<b>(SVEUKUPNO B.2.4)</b>						
B.2.5	B.2.5.1	kuhinja/blagovanje	vinil	12,3	1	12,3	m2
	B.2.5.2	odl. Boravak	vinil	19,0	1	19,0	m2
	B.2.5.3	soba	vinil	10,7	1	10,7	m2
	B.2.5.4	kupaonica	keramika	3,8	1	3,8	m2
	B.2.5.5	loggia	keramika	4,9	0,8	3,5	m2
<b>(SVEUKUPNO B.2.5)</b>							<b>51,6</b>
B.2.6	B.2.6.1	dn. Bor. Sa blagovanjem	vinil	19,3	1	19,3	m2
	B.2.6.2	hodnik	vinil	4,4	1	4,4	m2
	B.2.6.3	soba	vinil	15,3	1	15,3	m2
	B.2.6.4	kupaonica	keramika	3,9	1	3,8	m2
	B.2.6.5	loggia	keramika	5,7	0,8	4,3	m2
<b>(SVEUKUPNO B.2.6)</b>							<b>48,6</b>
B.2.7	B.2.7.1	dn. Bor. Sa blagovanjem	vinil	14,2	1	14,2	m2
	B.2.7.2	soba	vinil	10,8	1	10,8	m2
	B.2.7.3	kupaonica	keramika	3,9	1	3,9	m2
	B.2.7.4	loggia	keramika	4,4	0,8	3,3	m2
	<b>(SVEUKUPNO B.2.7)</b>						
B.2.8	B.2.8.1	dn. Bor. Sa blagovanjem	vinil	14,4	1	14,4	m2
	B.2.8.2	soba	vinil	10,7	1	10,7	m2
	B.2.8.3	kupaonica	keramika	3,9	1	3,8	m2
	B.2.8.4	loggia	keramika	4,5	0,8	3,4	m2
	<b>(SVEUKUPNO B.2.8)</b>						
B.2.9	B.2.9.1	ulaz sa kuhinjom	vinil	9,0	1	9,0	m2
	B.2.9.2	dn. Bor. Sa blagovanjem	vinil	15,2	1	15,2	m2
	B.2.9.3	soba	vinil	10,7	1	10,7	m2
	B.2.9.4	kupaonica	keramika	3,8	1	3,8	m2
	B.2.9.5	loggia	keramika	5,8	0,8	4,4	m2
<b>(SVEUKUPNO B.2.9)</b>							<b>44,3</b>

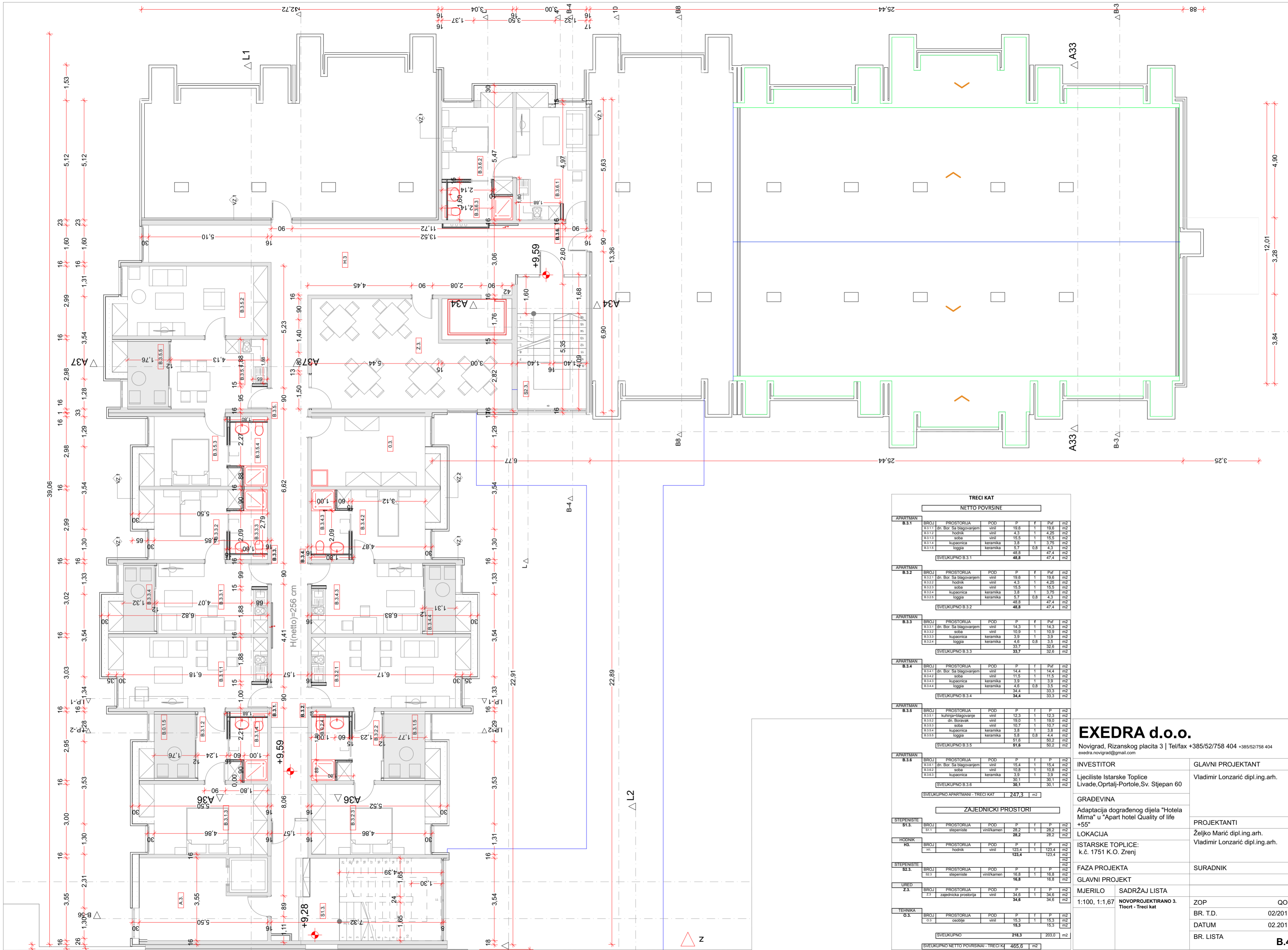
APARTMAN	BROJ	PROSTORJA	POD	P	f	Pf	m2
B.2.10	B.2.10.1	dn. Bor. Sa blagovanjem	vinil	14,6	1	14,6	m2
	B.2.10.2	soba	vinil	10,8	1	10,8	m2
	B.2.10.3	kupaonica	keramika	3,8	1	3,8	m2
	B.2.10.4	loggia	keramika	4,6	1	3,5	m2
<b>(SVEUKUPNO B.2.10)</b>							<b>33,8</b>
B.2.11	B.2.11.1	dn. Bor. Sa blagovanjem	vinil	14,0	1	14,0	m2
	B.2.11.2	soba	vinil	10,8	1	10,8	m2
	B.2.11.3	kupaonica	keramika	3,8	1	3,8	m2
	B.2.11.4	loggia	keramika	4,6	1	3,5	m2
<b>(SVEUKUPNO B.2.11)</b>							<b>33,2</b>
B.2.12	B.2.12.1	dn. Bor. Sa blagovanjem	vinil	14,0	1	14,0	m2
	B.2.12.2	soba	vinil	10,8	1	10,8	m2
	B.2.12.3	kupaonica	keramika	3,8	1	3,8	m2
	B.2.12.5	loggia	keramika	4,6	0,8	3,5	m2
<b>(SVEUKUPNO B.2.12)</b>							<b>33,2</b>
B.2.13	B.2.13.1	dn. Bor. Sa blagovanjem	vinil	19,3	1	19,3	m2
	B.2.13.2	hodnik	vinil	4,3	1	4,3	m2
	B.2.13.3	soba	vinil	15,2	1	15,2	m2
	B.2.13.4	kupaonica	keramika	3,8	1	3,8	m2
B.2.13.5	loggia	keramika	5,7	0,8	4,3	m2	
<b>(SVEUKUPNO B.2.13)</b>							<b>48,3</b>
B.2.14	B.2.14.1	dn. Bor. Sa blagovanjem	vinil	19,3	1	19,3	m2
	B.2.14.2	soba	vinil	15,2	1	15,2	m2
	B.2.14.3	kupaonica	keramika	3,9	1	3,8	m2
	B.2.14.4	loggia	keramika	4,6	1	3,5	m2
	<b>(SVEUKUPNO B.2.14)</b>						
<b>(SVEUKUPNO APARTMANI - DRUGI KAT)</b>							<b>572,5</b>

**ZAJEDNIČKI PROSTORI**

STOPENISTE	BROJ	PROSTORJA	POD	P	f	Pf	m2
S1.2	B.2	stopeniste	vinil/keramika	28,8	1	28,2	m2
	H1	hodnik	vinil	123,4	1	123,4	m2
S2.2	B.2	stopeniste	vinil/keramika	16,8	1	16,8	m2
	Z.2	zajednicka prostorja	vinil	34,6	1	34,6	m2
OSOBJE	B.2	osobje	vinil	15,3	1	15,3	m2
	A.2	ured	vinil	16,6	1	16,6	m2
<b>(SVEUKUPNO ZAJ. PROSTORI)</b>							<b>234,9</b>
<b>(SVEUKUPNO NETTO PLOŠTINA - DRUGI KAT)</b>							<b>807,3</b>

**EXEDRA d.o.o.**  
 Novigrad, Rizanskog placita 3 | Tel/fax +385/52/758 404 +385/52/758 404  
 exedra.novigrad@gmail.com

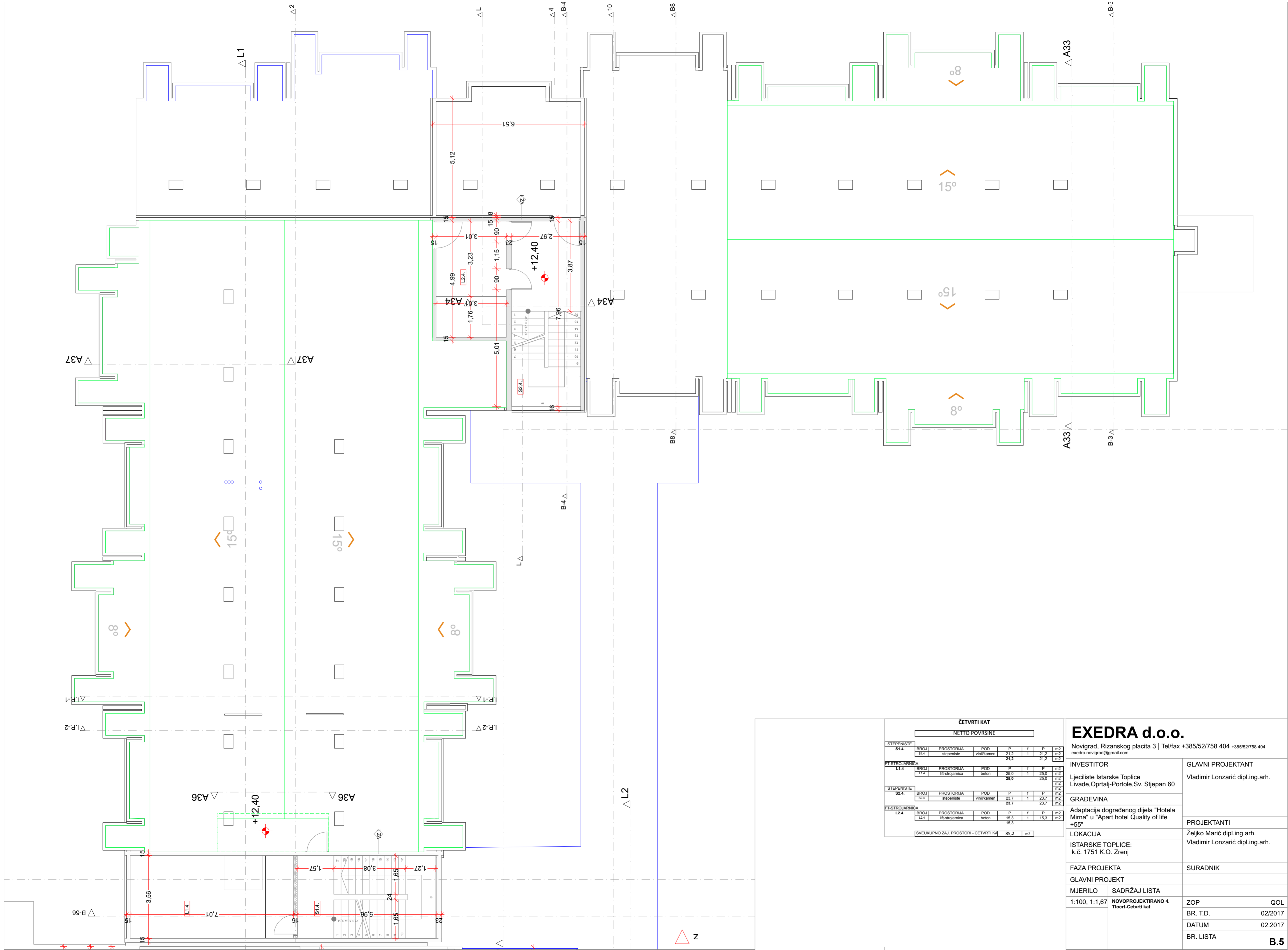
INVESTITOR	GLAVNI PROJEKTANT
Ljeciliste Istarske Toplice Livade, Opatalj-Portole, Sv. Stjepan 60	Vladimir Lonzarić dipl.ing.arh.
GRADEVINA	PROJEKTANTI
Adaptacija dograđenog dijela "Hotela Mirna" u "Apart hotel Quality of life +55"	Željko Marić dipl.ing.arh. Vladimir Lonzarić dipl.ing.arh.
LOKACIJA	
ISTARSKE TOPLICE: k.č. 1751 K.O. Zrenj	
FAZA PROJEKTA	SURADNIK
GLAVNI PROJEKT	
MJERILO	SADRŽAJ LISTA
1:100, 1:1,67	NOVOPROJEKTIRANO 2. Tlocrt-Drugi kat
ZOP	QOL
BR. T.D.	02/2017
DATUM	02.2017
BR. LISTA	<b>B.3</b>



TRECII KAT									
NETTO PLOŠTINE									
<b>APARTMAN B.3.1</b>									
BROJ	PROSTORUJA	POD	P	f	Pf	m <sup>2</sup>			
B.3.1.1	dn. Bor. Sa blagovanjem	vinil	19,8	1	19,8	m <sup>2</sup>			
B.3.1.2	hodnik	vinil	4,3	1	4,25	m <sup>2</sup>			
B.3.1.3	soba	vinil	15,5	1	15,5	m <sup>2</sup>			
B.3.1.4	kupaonica	keramika	3,8	1	3,75	m <sup>2</sup>			
B.3.1.5	loggia	keramika	5,7	0,8	4,3	m <sup>2</sup>			
			48,8		47,4				
			<b>SVEUKUPNO B.3.1</b>						
<b>APARTMAN B.3.2</b>									
BROJ	PROSTORUJA	POD	P	f	Pf	m <sup>2</sup>			
B.3.2.1	dn. Bor. Sa blagovanjem	vinil	19,8	1	19,8	m <sup>2</sup>			
B.3.2.2	hodnik	vinil	4,3	1	4,25	m <sup>2</sup>			
B.3.2.3	soba	vinil	15,5	1	15,5	m <sup>2</sup>			
B.3.2.4	kupaonica	keramika	3,8	1	3,75	m <sup>2</sup>			
B.3.2.5	loggia	keramika	5,7	0,8	4,3	m <sup>2</sup>			
			48,8		47,4				
			<b>SVEUKUPNO B.3.2</b>						
<b>APARTMAN B.3.3</b>									
BROJ	PROSTORUJA	POD	P	f	Pf	m <sup>2</sup>			
B.3.3.1	dn. Bor. Sa blagovanjem	vinil	14,3	1	14,3	m <sup>2</sup>			
B.3.3.2	soba	vinil	10,9	1	10,9	m <sup>2</sup>			
B.3.3.3	kupaonica	keramika	3,9	1	3,9	m <sup>2</sup>			
B.3.3.4	loggia	keramika	4,6	0,8	3,5	m <sup>2</sup>			
			33,7		32,6				
			<b>SVEUKUPNO B.3.3</b>						
<b>APARTMAN B.3.4</b>									
BROJ	PROSTORUJA	POD	P	f	Pf	m <sup>2</sup>			
B.3.4.1	dn. Bor. Sa blagovanjem	vinil	14,4	1	14,4	m <sup>2</sup>			
B.3.4.2	soba	vinil	11,5	1	11,5	m <sup>2</sup>			
B.3.4.3	kupaonica	keramika	3,9	1	3,9	m <sup>2</sup>			
B.3.4.4	loggia	keramika	4,6	0,8	3,5	m <sup>2</sup>			
			34,4		33,3				
			<b>SVEUKUPNO B.3.4</b>						
<b>APARTMAN B.3.5</b>									
BROJ	PROSTORUJA	POD	P	f	Pf	m <sup>2</sup>			
B.3.5.1	kuhinja+blagovanje	vinil	12,3	1	12,3	m <sup>2</sup>			
B.3.5.2	dn. Boravak	vinil	19,0	1	19,0	m <sup>2</sup>			
B.3.5.3	soba	vinil	10,7	1	10,7	m <sup>2</sup>			
B.3.5.4	kupaonica	keramika	3,9	1	3,9	m <sup>2</sup>			
B.3.5.5	loggia	keramika	5,8	0,8	4,4	m <sup>2</sup>			
			51,8		50,2				
			<b>SVEUKUPNO B.3.5</b>						
<b>APARTMAN B.3.6</b>									
BROJ	PROSTORUJA	POD	P	f	Pf	m <sup>2</sup>			
B.3.6.1	dn. Bor. Sa blagovanjem	vinil	15,4	1	15,4	m <sup>2</sup>			
B.3.6.2	soba	vinil	10,7	1	10,7	m <sup>2</sup>			
B.3.6.3	kupaonica	keramika	3,9	1	3,9	m <sup>2</sup>			
			30,1		30,1				
			<b>SVEUKUPNO B.3.6</b>						
			<b>SVEUKUPNO APARTMANI - TRECII KAT</b>			<b>247,3</b>			
<b>ZAJEDNIČKI PROSTORI</b>									
<b>STEPENISTE</b>									
BROJ	PROSTORUJA	POD	P	f	Pf	m <sup>2</sup>			
S.1.1	stepeniste	vinil/kamen	28,2	1	28,2	m <sup>2</sup>			
			28,2		28,2				
<b>HOĐNIK</b>									
BROJ	PROSTORUJA	POD	P	f	Pf	m <sup>2</sup>			
H.1	hodnik	vinil	123,4	1	123,4	m <sup>2</sup>			
			123,4		123,4				
<b>STEPENISTE</b>									
BROJ	PROSTORUJA	POD	P	f	Pf	m <sup>2</sup>			
S.2.3	stepeniste	vinil/kamen	16,8	1	16,8	m <sup>2</sup>			
			16,8		16,8				
<b>URED</b>									
BROJ	PROSTORUJA	POD	P	f	Pf	m <sup>2</sup>			
Z.3	Zajednička prostorna	vinil	34,6	1	34,6	m <sup>2</sup>			
			34,6		34,6				
			<b>SVEUKUPNO</b>			<b>218,3</b>			
			<b>SVEUKUPNO NETTO PLOŠTINE - TRECII KAT</b>			<b>465,6</b>			

**EXEDRA d.o.o.**  
 Novigrad, Rizanskog placita 3 | Tel/fax +385/52/758 404 +385/52/758 404  
 exedra.novigrad@gmail.com

INVESTITOR	GLAVNI PROJEKTANT
Ljiliciste Istarske Toplice Livade, Oprtalj-Portole, Sv. Stjepan 60	Vladimir Lonzarić dipl.ing.arh.
GRADEVINA	PROJEKTANTI
Adaptacija dograđenog dijela "Hotela Mirna" u "Apart hotel Quality of life +55"	Željko Marić dipl.ing.arh. Vladimir Lonzarić dipl.ing.arh.
LOKACIJA	SURADNIK
ISTARSKE TOPLICE: k.č. 1751 K.O. Zrenj	
FAZA PROJEKTA	GLAVNI PROJEKT
MJERILO	SADRŽAJ LISTA
1:100, 1:1,67	NOVOPROJEKTIRANO 3. Tlocrt - Treci kat
ZOP	QOL
BR. T.D.	02/2017
DATUM	02.2017
BR. LISTA	<b>B.4</b>

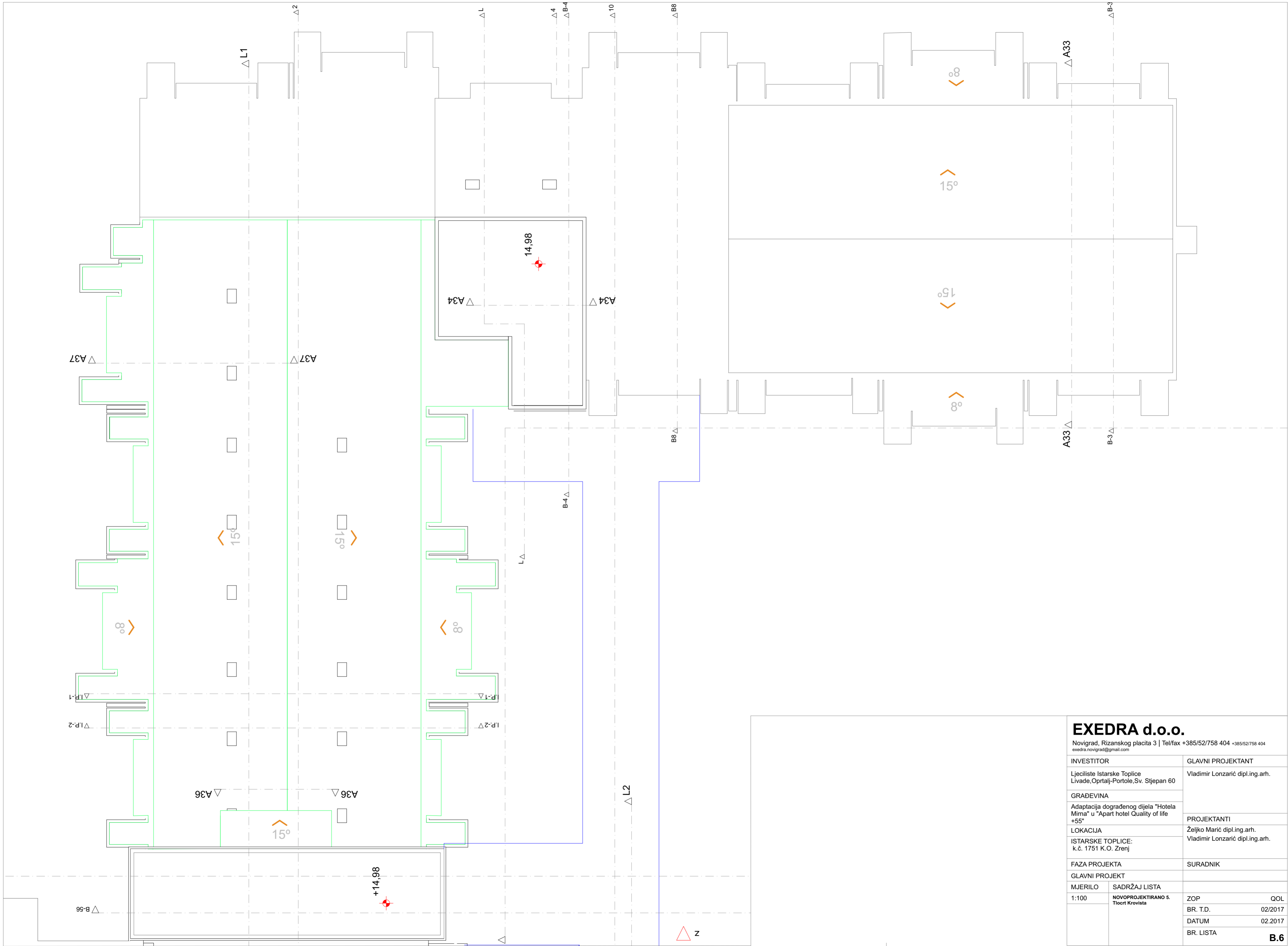


**ČETVRTI KAT**  
**NETTO PLOŠTINE**

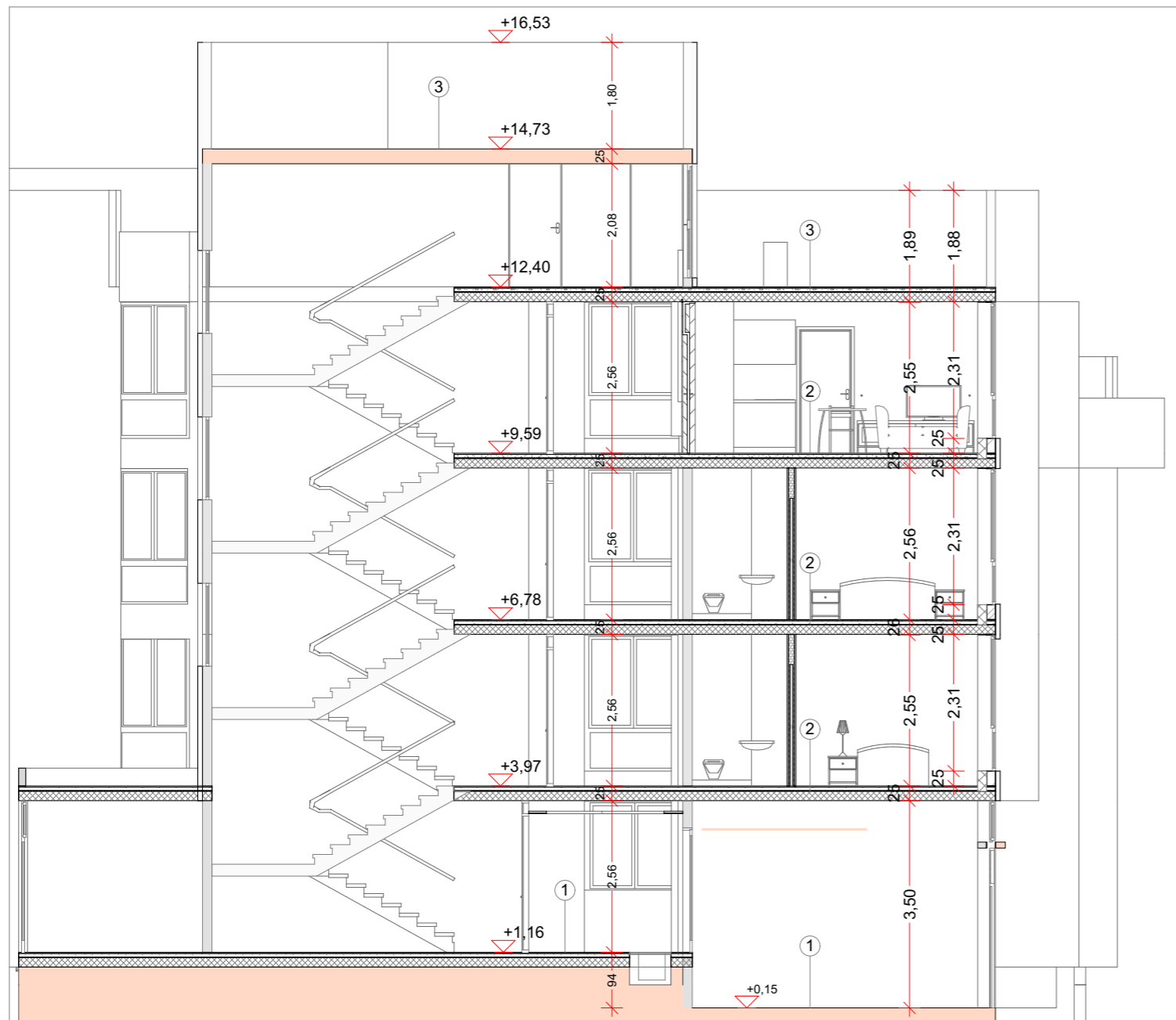
STEPENISTE	BROJ	PROSTORNA	POD	P	f	P	m <sup>2</sup>
S1.4	S1.4	stepeniste	vinikamen	21.2	1	21.2	m <sup>2</sup>
				<b>21.2</b>		<b>21.2</b>	
FT-STROJARNIKA	BROJ	PROSTORNA	POD	P	f	P	m <sup>2</sup>
L1.4	L1.4	lift-strojarnica	beton	25.0	1	25.0	m <sup>2</sup>
				<b>25.0</b>		<b>25.0</b>	
STEPENISTE	BROJ	PROSTORNA	POD	P	f	P	m <sup>2</sup>
S2.4	S2.4	stepeniste	vinikamen	23.7	1	23.7	m <sup>2</sup>
				<b>23.7</b>		<b>23.7</b>	
FT-STROJARNIKA	BROJ	PROSTORNA	POD	P	f	P	m <sup>2</sup>
L2.4	L2.4	lift-strojarnica	beton	15.3	1	15.3	m <sup>2</sup>
				<b>15.3</b>		<b>15.3</b>	
<b>SVEUKUPNO ZAJ. PROSTORI - ČETVRTI KAT</b>							<b>85.2</b> m <sup>2</sup>

**EXEDRA d.o.o.**  
Novigrad, Rizanskog placita 3 | Tel/fax +385/52/758 404 +385/52/758 404  
exedra.novigrad@gmail.com

<b>INVESTITOR</b> Ljeciliste Istarske Toplice Livade, Oprtalj-Portole, Sv. Stjepan 60	<b>GLAVNI PROJEKTANT</b> Vladimir Lonžarić dipl.ing.arh.
<b>GRADEVINA</b> Adaptacija dograđenog dijela "Hotela Mirna" u "Apart hotel Quality of life +55"	<b>PROJEKTANTI</b> Željko Marić dipl.ing.arh. Vladimir Lonžarić dipl.ing.arh.
<b>LOKACIJA</b> ISTARSKE TOPLICE: k.č. 1751 K.O. Zrenj	<b>SURADNIK</b>
<b>FAZA PROJEKTA</b> GLAVNI PROJEKT	
<b>MJERILO</b> 1:100, 1:1,67	<b>SADRŽAJ LISTA</b> NOVOPROJEKTIRANO 4. Tlocrt-Četvrti kat
<b>ZOP</b>	<b>QOL</b>
<b>BR. T.D.</b>	<b>02/2017</b>
<b>DATUM</b>	<b>02.2017</b>
<b>BR. LISTA</b>	<b>B.5</b>



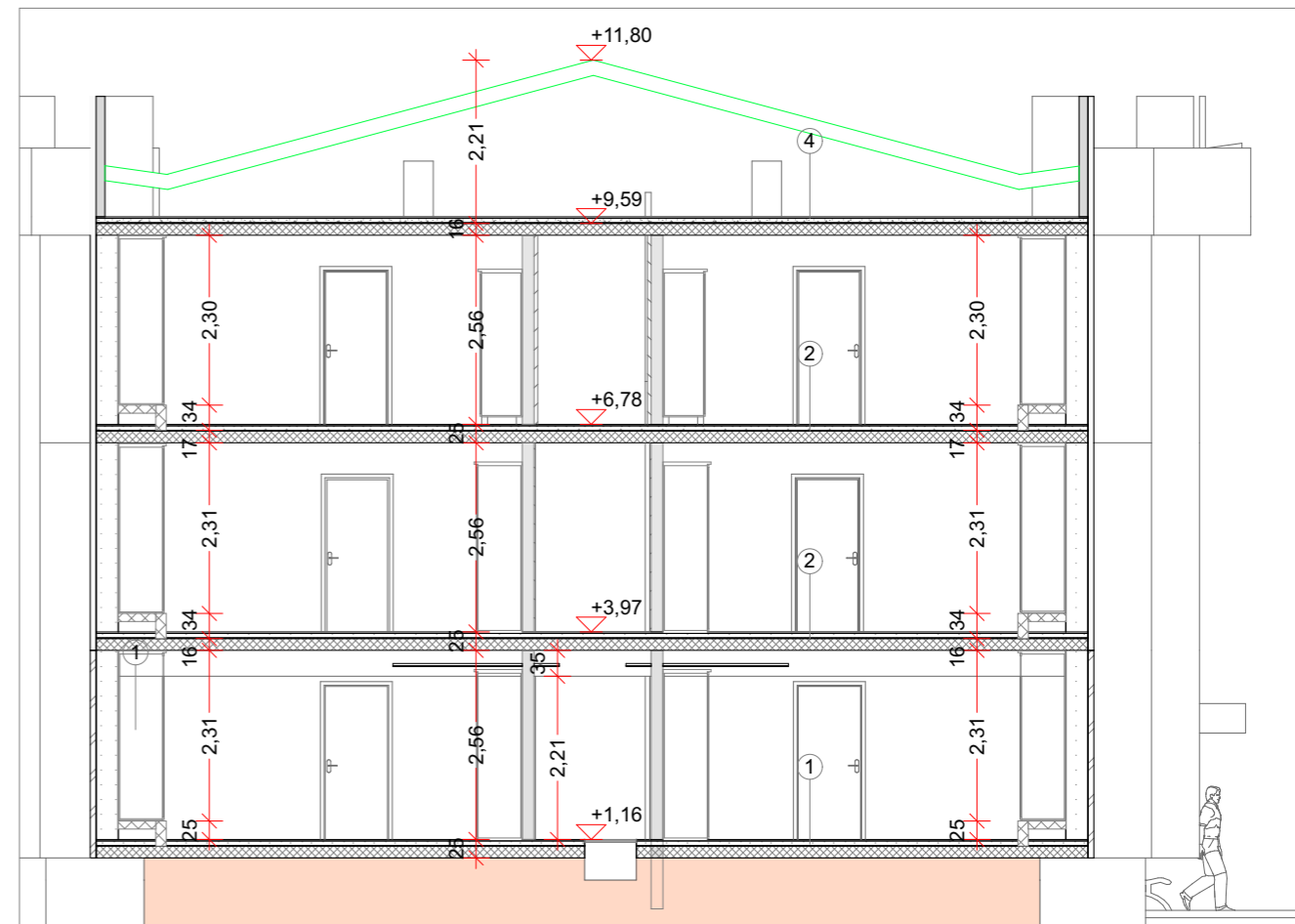
<b>EXEDRA d.o.o.</b>			
Novigrad, Rizanskog placita 3   Tel/fax +385/52/758 404 +385/52/758 404 exedra.novigrad@gmail.com			
INVESTITOR	Ljeciliste Istarske Toplice Livade, Oprtalj-Portole, Sv. Stjepan 60		GLAVNI PROJEKTANT Vladimir Lonžarić dipl.ing.arh.
GRADEVINA	Adaptacija dograđenog dijela "Hotela Mirna" u "Apart hotel Quality of life +55"		PROJEKTANTI Željko Marić dipl.ing.arh. Vladimir Lonžarić dipl.ing.arh.
LOKACIJA	ISTARSKE TOPLICE: k.č. 1751 K.O. Zrenj		SURADNIK
GLAVNI PROJEKT	MJESECI I SADRŽAJ LISTA		
MJERILO	1:100	NOVOPROJEKTIRANO 5. Tlocrt Krovista	ZOP BR. T.D. 02/2017 DATUM 02.2017 BR. LISTA
			<b>B.6</b>



B-4 Poprečni presjek 1

1:100

FZ-3 FASADNI ZID		
1	vapnenocementna žbuka	2,5 cm
2	porobeton	30 cm
3	vapnenocementna žbuka	2,5 cm
4	mineralna vuna	8 cm
5	građevinsko ljepilo	0,02 cm
6	silikatna žbuka	0,1 cm



B-3 Poprečni presjek

1:100

3 RAVAN KROV		
1	PVC folija	0,15 cm
2	XPS styrodur	12
3	porobeton	6 cm
4	a.b. ploča	15 cm
5	podgled-žbuka	2 cm

4 STROP KA PROVJ. TAVANU		
1	PVC folija	0,15 cm
2	XPS styrodur	12 cm
3	porobeton	6 cm
4	a.b. ploča	15 cm
5	podgled-žbuka	2 cm

2 MEĐUKATNA KONSTR.		
1	vinil	0,3 cm
2	cementni estrih sa vlaknima	5 cm
3	pvc folija	0,15 cm
4	XPS styrodur	3 cm
5	a.b. ploča	15 cm
5	podgled-žbuka	2 cm

1 POD NA TLU		
1	vinil	0,3 cm
2	cementni estrih sa vlaknima	5 cm
3	pvc folija	cm
4	XPS styrodur	3 cm
5	hidroizolacija	1 cm
7	a.b. ploča	15 cm
8	kameni nabacaj	100 cm

FZ-1 FASADNI ZID		
1	vapnenocementna žbuka	2 cm
2	armirani beton	16 cm
3	mineralna vuna	10 cm
4	građevinsko ljepilo	0,02 cm
5	silikatna žbuka	0,1 cm

FZ-2 FASADNI ZID		
1	vapnenocementna žbuka	2,5 cm
2	porobeton	25 cm
3	vapnenocementna žbuka	2,5 cm
4	mineralna vuna	8 cm
5	građevinsko ljepilo	0,02 cm
6	silikatna žbuka	0,1 cm

## EXEDRA d.o.o.

Novigrad, Rizanskog placita 3 | Tel/fax +385/52/758 404 +385/52/758 404  
exedra.novigrad@gmail.com

INVESTITOR	GLAVNI PROJEKTANT	
Ljeciliste Istarske Toplice Livade, Oprtalj-Portole, Sv. Stjepan 60	Vladimir Lonžarić dipl.ing.arh.	
GRADEVINA	PROJEKTANTI	
Adaptacija dograđenog dijela "Hotela Mirna" u "Apart hotel Quality of life +55"	Željko Marić dipl.ing.arh. Vladimir Lonžarić dipl.ing.arh.	
LOKACIJA		
ISTARSKE TOPLICE: k.č. 1751 K.O. Zrenj		
FAZA PROJEKTA	SURADNIK	
GLAVNI PROJEKT		
MJERILO	SADRŽAJ LISTA	
1:1, 1:100	NOVOPROJEKTIRANO Presjeci 1	
	ZOP	QOL
	BR. T.D.	02/2017
	DATUM	02.2017
	BR. LISTA	<b>B.7</b>